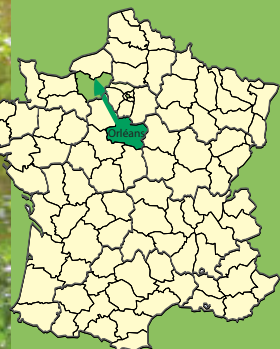


AUTHEUIL ANTHOUILLET - 27



VOYAGE DEPUIS ORLEANS



B1/B2



DÉPLACEMENTS SUR PLACE



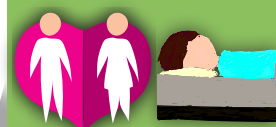
VOITURE POUR LOGISTIQUE



GÎTE



GESTION LIBRE



1 CH COUPLE / 2 CH SEUL(E)



PLAIN-PIED ET ÉTAGE

VOTRE FORMULE DE SÉJOUR :

21 jours / 20 nuits

2 700 € *



5 participants x 4 groupes soit 20 participants

7 encadrants dont un directeur, un anim. sanitaire



MOMENTS FORTS DE CE SÉJOUR

Biotropica : plongez dans 9 univers animaliers.

Evreux : venez découvrir cette ville lors d'une balade, ses jardins, sa cathédrale.

Vernon: partez à la découverte des bords de Seine.

Déguster les produits locaux : le Neufchâtel, la tarte aux pommes ou encore son jus de pommes.

Mais également...

- animations et soirées organisées par votre équipe d'animateurs,
- jeux extérieurs : molkky, pétanque
- activités manuelles,
- jeux de société,
- activités pâtisseries.



HÉBERGEMENT

Vous serez hébergés à «La Fabrik du Bon'Eure» dans un gîte en chambre de 2 à 3 personnes.



14 places en rez-de-chaussée.

Les nuits du dimanche 3 août 2025 et du vendredi 22 août 2025 se dérouleront à l'hôtel.

* + 15€ d'adhésion annuelle